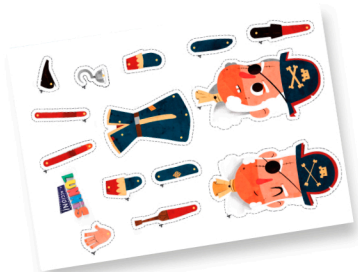


Materiales

plantilla



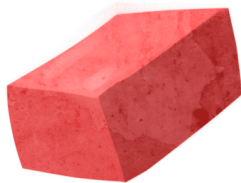
tijeras



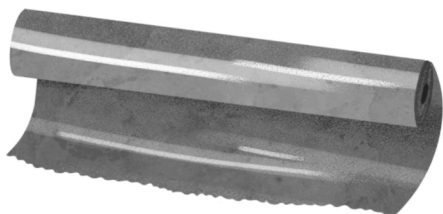
punzón



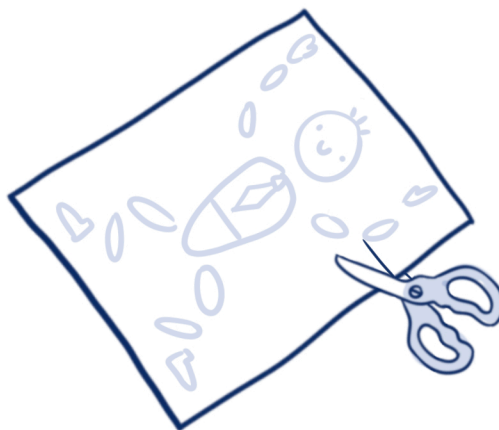
plastilina



papel de aluminio



1. Imprimir y recortar la plantilla:



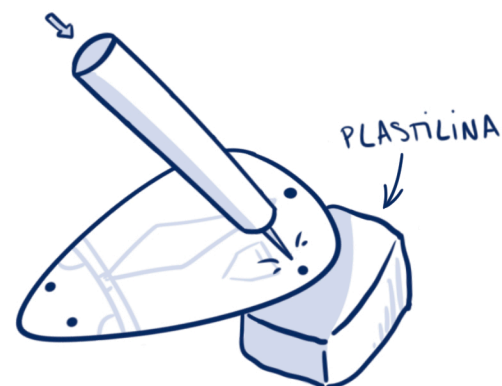
2. Colocar todas las piezas del personaje en orden:



4. Coloca el papel de aluminio en los agujeros para unir las diferentes partes del cuerpo:



3. Agujerear todas las piezas en los puntos donde se unirán:



... y ya tenemos nuestro personaje articulado!