

Materiales

pincel



tarro de cristal



laca de bombilla

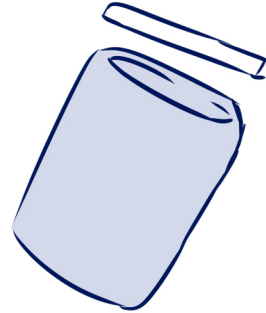


y si no tienes laca de bombilla puedes usar...

celofán o acetato de colores



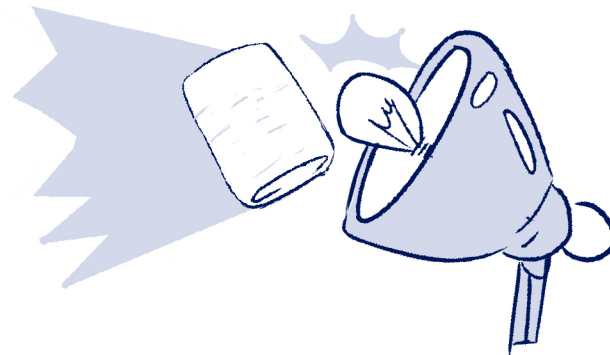
1. Quitale la tapa a tu bote de cristal:



2. Pinta el bote por fuera con la laca de bombilla. Si no tienes, puedes meter el celofán arrugado dentro del bote.



4. Apaga la luz, enciende tu foco o lámpara y coloca el tarro delante para hacer el efecto de luz de una antorcha



3. Deja secar durante unas horas la laca

