

# Material

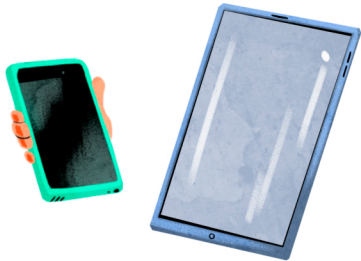
plantilla



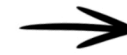
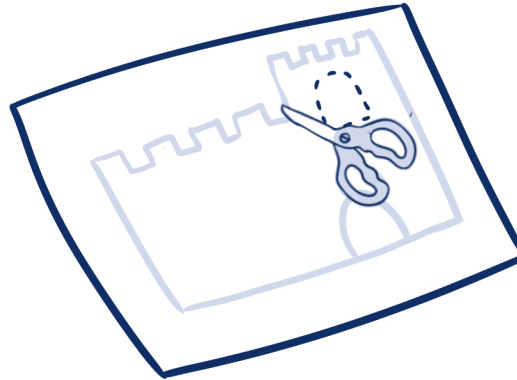
tijeras



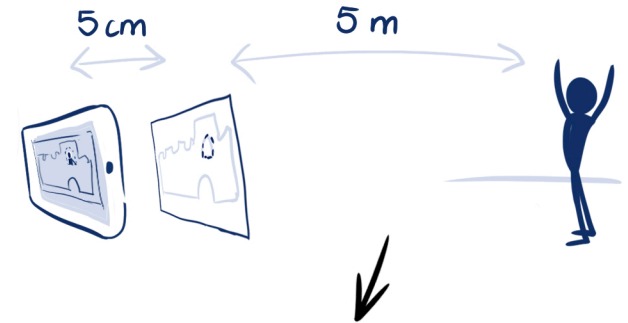
móvil / tablet



1. Imprime las plantillas y recorta las ventanas por la línea de puntos



2. Coloca la plantilla delante de la cámara de tu móvil o tablet y aléjate 5 metros



¡No olvides que puedes usar los demás fondos de las plantillas!



3. Pide a alguien que te haga una foto o un vídeo y parecerá que estás dentro del castillo. También puedes dejar la cámara en un trípode o soporte y poner el temporizador

